

Excellent Cut - Citrine mit speziellem Schliff



Wunder der Natur - Dreifarbiger Turmalin von seltener Grösse - 43.3 ct, gefasst in Roségold 750

Gerne berate ich Sie auch an Ihrem Domizil.

Bernardo Jario®  
DESIGN  
SWISS MADE



◆◆◆

**Art-in**  
GOLDSCHMIEDE  
SKULPTUREN BILDER  
DESIGN

B. & J. Grütter  
Am Chrüzstutz  
Oberschappina  
CH – 7428 Tschappina

Telefone 081 651 17 28  
079 350 39 75  
E-Mail: mail@art-in.ch

[www.art-in.ch](http://www.art-in.ch)

Irrtümer und Preisänderungen vorbehalten.  
© IBDJ / Art-in 12/2010  
Alle Modelle sind Eigentum von Art-in

SCHMUCKEMOTIONEN

**Art-in**  
GOLDSCHMIEDE  
J&B GRÜTTER

KREATIONEN AUS DEM ATELIER

Unsere Preise finden Sie auf unserer Homepage: [www.art-in.ch](http://www.art-in.ch)

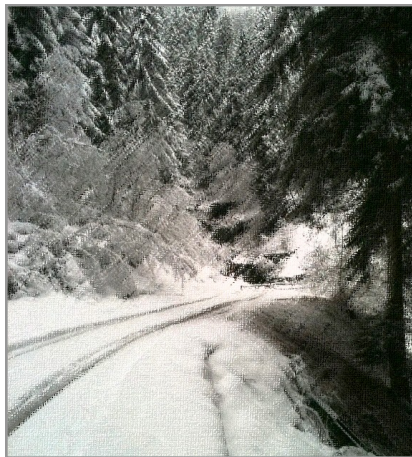


Bild von Bernard Grütter

Es schneit  
 Weiss  
 soweit das Auge reicht  
 es schneit  
 diagonal  
 von links nach rechts  
 Stille  
 nur der Bach  
 stürzt sich zu Tal  
 Spuren  
 im Schnee  
 ein Fahrzeug  
 Tiere sind verborgen  
 ich ahne  
 schwierige Zeiten  
 Natur pur  
 überleben  
 Hoffnung  
 und das Wissen  
 es wird wieder Frühling  
 Bernard Grütter

Wenn Sie mein Kunsthandwerk und die Liebe dazu spüren und erleben möchten,  
 können Sie dies an der Ausstellung "Kunsthandwerk" in der Oberen Mühle in Dübendorf.  
 Vom 19. bis 22. Dezember dauert die Ausstellung.

Mit der neuen Kollektion "double-faced" möchte ich einmal mehr aufzeigen, wieviel mehr Schmuck  
 sein kann. Ein Anhänger, vorne und hinten tragbar und das Faszinierende daran, in zwei  
 verschiedenen Materialien, nämlich einmal in Roségold und auf der anderen Seite in Platin.

Wir freuen uns, wenn Sie Zeit und Musse finden, uns zu besuchen.

# double-faced

Ein Halsschmuck mit vielen Gesichtern

Kaum zu glauben: Ein und dasselbe Schmuckstück

Du hast es verdient, im Mittelpunkt zu sein.

Exklusiv in Platin 950 und Roségold 750

Durchmesser 16.6 mm

Passend, die Ringe

und der Ohrschmuck



# la nouvelle ouverture

Die Melodie in Platin und Roségold 750

Komponieren Sie ihren persönlichen Halsschmuck:  
Ganz Platin - Platin und Gold,  
ganz Roségold oder halb Platin halb Gold,  
Nach Lust und Anlass einfach zusammenstellen!



Bernardo Jario®  
DESIGN  
SWISS MADE

Halsschmuck „La nouvelle ouverture“



*only* Platin 950  
mit lupenreinen Brillanten



*only* Roségold 750  
mit lupenreinen Brillanten



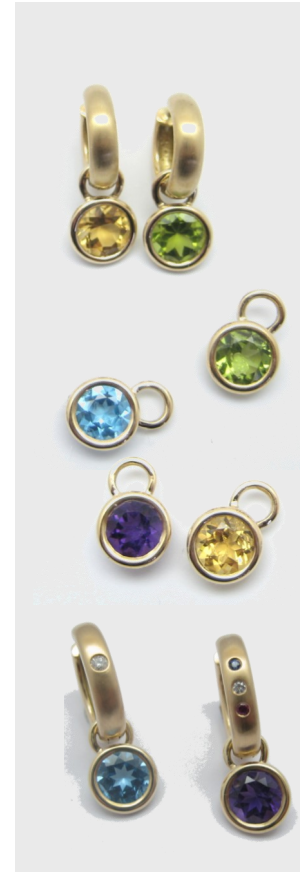
*bicolor* Platin & Roségold 750  
mit lupenreinen Brillanten



*bicolor* Platin & Roségold 750  
mit lupenreinen Brillanten  
& blauen Safiren



## FASZINATION SCHMUCK - IMMER VARIABEL

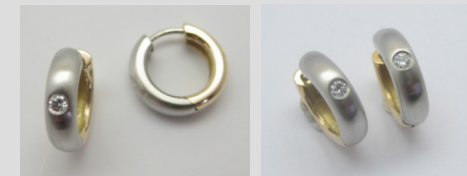


ROSÉGOLD 750



Unsere Schmucklinien ergänzen sich zu einem Ganzen.

Ohrclipkreolen  
einfach zuklappen  
und tragen, jeden Tag  
in einer anderen Variante.  
Kreatives Schmucktragen.



Platin und Gold mit lupenreinen Brillanten

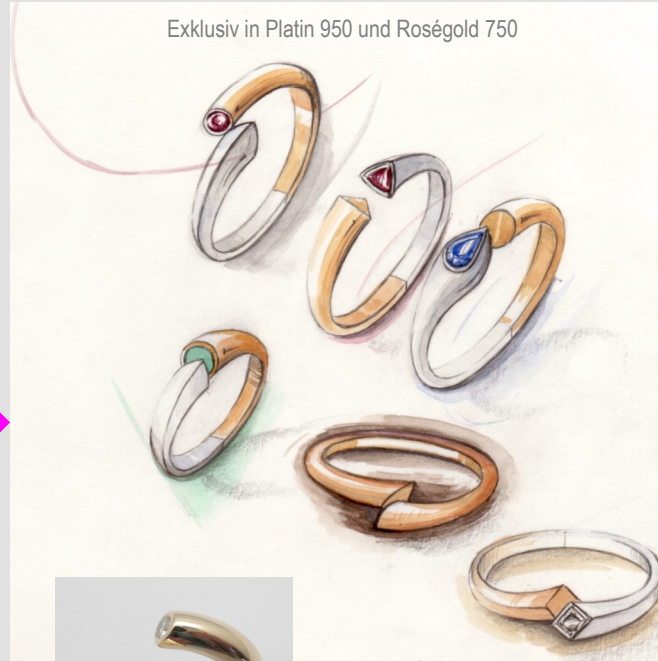
# openend

Aufregendes Spiel der Formen  
in Roségold oder Platin.

Gegensätze und Kontraste  
finden zueinander.

Fließende Bewegungen in Roségold oder Platin  
im Kontrast zu Brillanten oder Farbedelsteinen.  
Edle Schmuckkultur.

Exklusiv in Platin 950 und Roségold 750



Von der Idee zum fertigen Schmuckstück  
Design- Kreativität - Können - aus unserem Atelier